

सरस्वती मेट्रो सिटी

अपनी जमीन
अपनी छत

पहले कब्जा
तुरन्त रजिस्ट्री

धूरपुर, रीवा रोड, प्रयागराज

प्रयागराज की पावनधरा पर भविष्य की आवश्यकताओं/नियोजन के अनुरूप तेजी से विकसित होती हुई प्रकृति की हरियाली के बीच शहर से मात्र 17 कि.मी. की दूरी पर **HIPL (रेरा रजि० कम्पनी)** लाये हैं आपके बजट एवं भावी योजनाओं की पूर्ति हेतु विभिन्न साइजो और सुविधाओं से पूर्णतया विकसित आवासीय कॉलोनी

स्थान

दूरी

- ◆ मार्केट 800 मीटर
- ◆ हाईवे रीवा रोड 01 कि. मीटर
- ◆ बैंक 01 से 03 कि.मी.
- ◆ सेंट मैरी व जेपुरिया स्कूल 01 से 03 कि.मी.
- ◆ हास्पिटल (सरकारी एवं प्राइवेट) 01 से 03 कि.मी.
- ◆ इरादतगंज रेलवे स्टेशन 800 मीटर
- ◆ सुजावन देव मंदिर 01 कि. मीटर
- ◆ संगम व नैनी ब्रिज 11 कि. मीटर
- ◆ सिविल लाइन्स 17 कि. मीटर
- ◆ इरादतगंज हवाई अड्डा (कार्गो हब) (प्रस्तावित) 05 कि. मीटर
- ◆ रामवन गमन, अयोध्या, चित्रकूट मार्ग (प्रस्तावित) 800 मीटर
- ◆ इरादतगंज मेट्रो टर्मिनल (प्रस्तावित) 500 मीटर
- ◆ यूपीएसएस पुलिस भर्ती (प्रस्तावित) 01 कि. मीटर

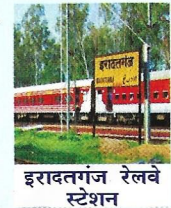
प्लॉट साइज 20X50 के गुणक में
रोड साइज 40 फिट 30 फिट
एवं 25 फिट



रेलवे लाइन



सरस्वती मेट्रो सिटी



इरादतगंज रेलवे स्टेशन

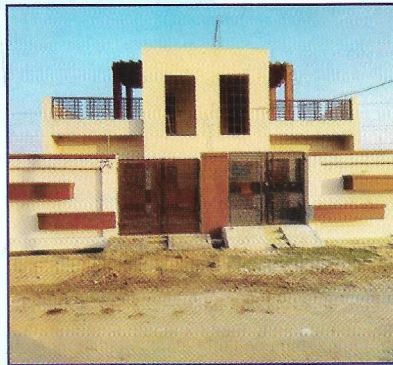
धूरपुर बजार

धूरपुर
बजार



मेंन गेट, काली चौड़ी सड़क, सोलर स्ट्रीट लाइट नाली, पानी पाइप लाइन, पार्क आदि सुविधाओं से परिपूर्ण पूर्णतया विकसित आवासीय कालोनी

पहले आर्ये पहले पायें



◆ आज ही हमसे संपर्क करें ◆

