

**Bookings
are
OPEN**

weholds
WEHOLDS AND DEVELOPERS

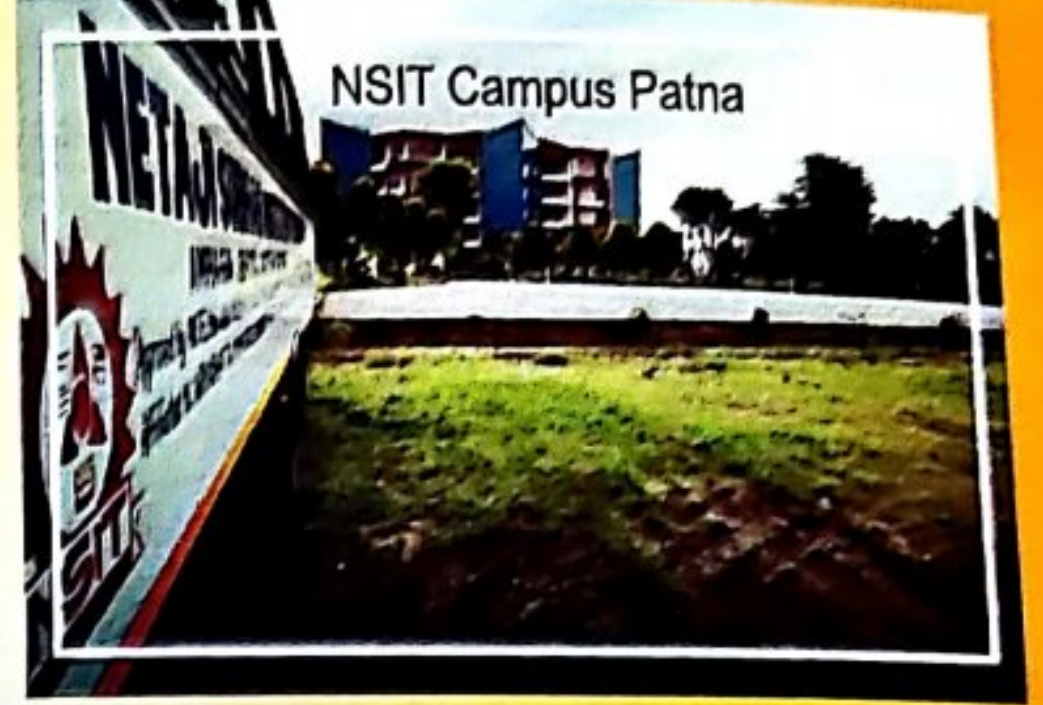


GOLDEN

PAREO, DOHRA, BIHTA, PATNA LOCATION ADVANTAGES & CONNECTIVITY

New Bihta, Patna

Bihta is a township in Patna, Bihar. This upcoming satellite town of Patna is about 28 kilometers from the capital. The prices of land in Bihta have seen commendable appreciation over the past few years. With Indian Institute of Technology (IIT), National Institute of Technology (NIT) and Employees' State Insurance Corporation (ESIC) Hospital around, there are chances that Bihta will attract investors looking at healthy returns. Commencement of commercial flight operation from Bihta Airbase. Government's decision to start commercial flight operation from Bihta Airbase comes as a great news for real estate developers. This draws the attention of property buyers towards the industrial township. The demand is expected to pick up.



NEWS UPDATES

पटना जागरण

विहटा इंटरनेशनल एयरपोर्ट

2021 तक 10 गुना अधिक क्षमता

50 करोड़ रुपये का निवेश

08 महीने में पूरा

10 गुना अधिक क्षमता

500 करोड़ रुपये का निवेश

10 महीने में पूरा

विहटा इंटरनेशनल एयरपोर्ट का निर्माण शुरू हो चुका है। इस पर 500 करोड़ रुपये का निवेश किया जाएगा। 2021 तक इस एयरपोर्ट की क्षमता 10 गुना बढ़ाने का लक्ष्य है। इसके लिए 50 करोड़ रुपये का निवेश किया जाएगा, जो 10 महीने में पूरा होगा।

विहटा-सरमेरा रोड दनियावां तक फोरलेन

विहटा के कारपोरेट से सड़क लेनी दुर्ग, पटनावा 47 किलोमीटर दूरी का पथ दूर तक फोरलेन

100.04 किलोमीटर

46.7 करोड़ रुपये का निवेश

1117 करोड़ रुपये का निवेश

2010 करोड़ रुपये का निवेश

विहटा-सरमेरा रोड का निर्माण शुरू हो चुका है। इस पर 100.04 करोड़ रुपये का निवेश किया जाएगा। 1117 करोड़ रुपये का निवेश किया जाएगा, जो 2010 करोड़ रुपये का निवेश किया जाएगा।

BETTER CONNECT

विहटा-सरमेरा रोड का निर्माण शुरू हो चुका है। इस पर 100.04 करोड़ रुपये का निवेश किया जाएगा। 1117 करोड़ रुपये का निवेश किया जाएगा, जो 2010 करोड़ रुपये का निवेश किया जाएगा।

15 मिनिट में 15 किलोमीटर का सफर

सगुना मोड़ से बिहटा एयरपोर्ट तक बनेगा एलिफेड रोड

विहटा-सरमेरा रोड का निर्माण शुरू हो चुका है। इस पर 100.04 करोड़ रुपये का निवेश किया जाएगा। 1117 करोड़ रुपये का निवेश किया जाएगा, जो 2010 करोड़ रुपये का निवेश किया जाएगा।

TIMES CITY

विहटा-सरमेरा रोड का निर्माण शुरू हो चुका है। इस पर 100.04 करोड़ रुपये का निवेश किया जाएगा। 1117 करोड़ रुपये का निवेश किया जाएगा, जो 2010 करोड़ रुपये का निवेश किया जाएगा।

hindustiantimes

New tech college soon at Bihta

विहटा-सरमेरा रोड का निर्माण शुरू हो चुका है। इस पर 100.04 करोड़ रुपये का निवेश किया जाएगा। 1117 करोड़ रुपये का निवेश किया जाएगा, जो 2010 करोड़ रुपये का निवेश किया जाएगा।

Proposed Revamp Plan

विहटा-सरमेरा रोड का निर्माण शुरू हो चुका है। इस पर 100.04 करोड़ रुपये का निवेश किया जाएगा। 1117 करोड़ रुपये का निवेश किया जाएगा, जो 2010 करोड़ रुपये का निवेश किया जाएगा।

State govt will provide about 10 acre of land near the existing airport to build the new terminal

विहटा-सरमेरा रोड का निर्माण शुरू हो चुका है। इस पर 100.04 करोड़ रुपये का निवेश किया जाएगा। 1117 करोड़ रुपये का निवेश किया जाएगा, जो 2010 करोड़ रुपये का निवेश किया जाएगा।

पटना जागरण

विहटा इंटरनेशनल एयरपोर्ट का निर्माण शुरू हो चुका है। इस पर 100.04 करोड़ रुपये का निवेश किया जाएगा। 1117 करोड़ रुपये का निवेश किया जाएगा, जो 2010 करोड़ रुपये का निवेश किया जाएगा।

पहले से छह गुना बड़ा होगा पटना

विहटा-सरमेरा रोड का निर्माण शुरू हो चुका है। इस पर 100.04 करोड़ रुपये का निवेश किया जाएगा। 1117 करोड़ रुपये का निवेश किया जाएगा, जो 2010 करोड़ रुपये का निवेश किया जाएगा।

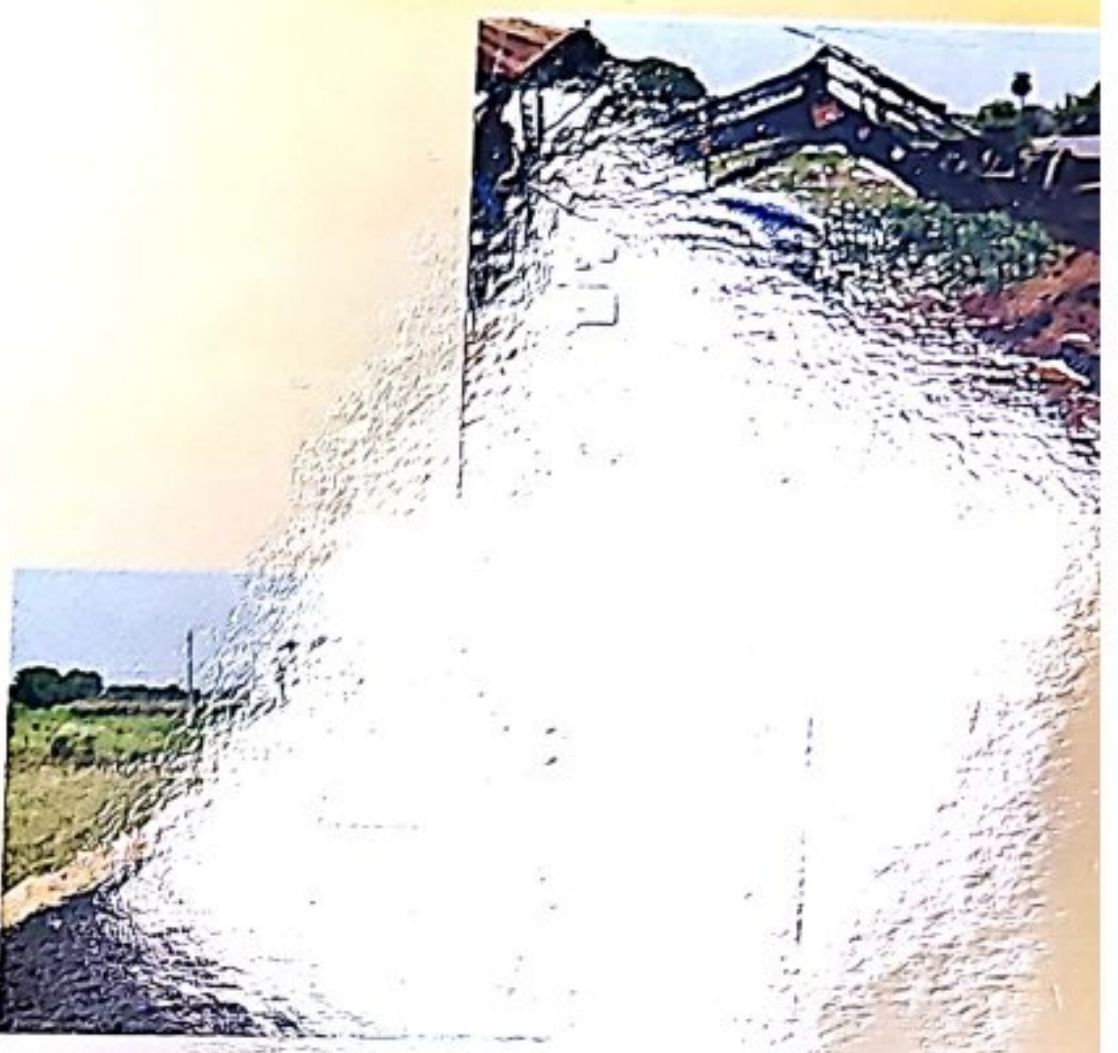
विहटा एयरपोर्ट के लिए पटना से हॉटेल तीन रास्ते, पहले का होने लगना निर्माण

विहटा-सरमेरा रोड का निर्माण शुरू हो चुका है। इस पर 100.04 करोड़ रुपये का निवेश किया जाएगा। 1117 करोड़ रुपये का निवेश किया जाएगा, जो 2010 करोड़ रुपये का निवेश किया जाएगा।

SATELLITE TOWNSHIP

विहटा-सरमेरा रोड का निर्माण शुरू हो चुका है। इस पर 100.04 करोड़ रुपये का निवेश किया जाएगा। 1117 करोड़ रुपये का निवेश किया जाएगा, जो 2010 करोड़ रुपये का निवेश किया जाएगा।

1980sqft



A 2400 SQFT 30' Feet Front (2400 Sqft)
80' Feet Deep

B 1200 Sqft 30' Feet Front (1200 Sqft)
40' Feet Deep

C 1200 Sqft 47.5" Feet (approx) Front (1200 Sqft)
25' Feet (approx) Deep

D 600 Sqft 33.5" (approx) Feet Deep (600 Sqft)
18' Feet Front



