

पुणे-नगर महामार्ग...आणि वाघोलीचा सुरम्य निसर्ग
लाभलेलं सर्वांगीण सर्वसंपन्न 'गृहनिर्माण'



**SHRIRAM
PARADISE**

एक सर्वांगीण अनुकूल गृहसंकुल

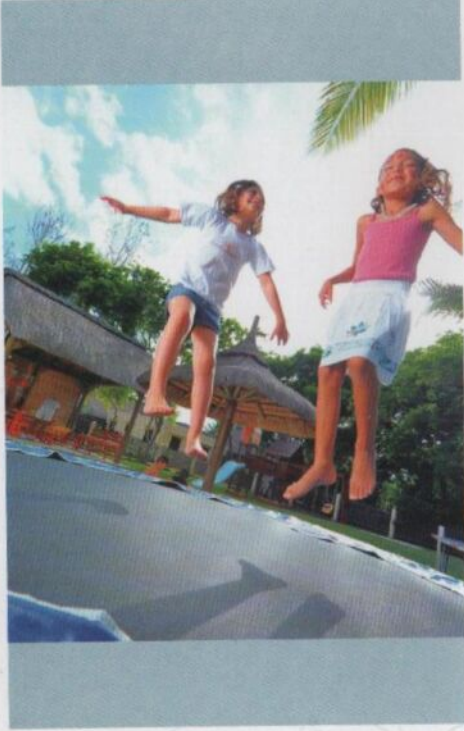
'वाघोली' च्या वास्तुविश्वात
'साई यशश्री' चा
नवा सुरम्य निवास
श्रीराम पॅराडाईज

A PROJECT BY
SAIYASHASHREE



SHRIRAM
PARADISE

एक सर्वांगीण अनुकूल गृहसंकुल



पुणे, वाघोलीच्या बांधकामविश्वातील विश्वास आणि हजारो अनुभवसिद्ध वास्तु धारकांचा सहवास लाभलेली “साई यशश्री ग्रुप” म्हणजे बांधकाम क्षेत्रातील दीड शतकांच्या प्रदीर्घ अनुभवांची प्रचिती. ज्यातून साकार झालेल्या मयुरी गार्डन, अमृत नगरी, श्रीराम रेसिडेन्स, साई रेसिडेन्स यासारख्या प्रथितयश वास्तूप्रकल्पांची निर्मिती सर्वश्रुत आहे.

मोक्याचं ठिकाण, मजबूत बांधकाम, वाजवी दर आणि वेळेत ताबा या आणि इतर दर्जेदार सुरवसुविधांसारखी अनेक वैशिष्ट्ये आणि इतरांहून वेगळे बांधकाम कौशल्य, यातून

“साई यशश्री ग्रुप”

जे आजवर केवळ बांधकाम नव्हे तर एका सामाजिक बांधिलकीतून माणसांबरोबरच अनेक वास्तुप्रकल्प आपल्या एका विशिष्ट कार्यप्रणालीतून आणि अनुभवी-आर्किटेक्ट, तज्ञ इंजीनिअर्स तसेच कर्मचारी सहकारी वर्गाच्या सहयोगातून उभारले आहेत. त्यात माणुसकी अन आपुलकीच्या

कौटुंबिक भावनेतून “साईयशश्री ग्रुपने” नियोजित

“श्रीराम पॅराडाईज” हा आपल्या १३४ गृहसंकुलांचा भव्य गृहप्रकल्प सादर केला आहे.

सर्व अत्याधुनिक सुरव सुविधांनी युक्त आणि प्रशस्त अशा प्रकल्पातील

३ विंगज मध्ये १ व २ बीएचके फ्लॅट्सचा समावेश आहे.

तुम्ही ही सहकुटुंब “साईट व्हिजिट” करायला म्हणून चाल आणि बुकिंग करून जाल

असं हे निसर्गरम्य गृहसंकुल तुमच्या संपूर्ण कुटुंबासाठी नक्कीच सर्वांगीण अनुकूल असंच आहे.

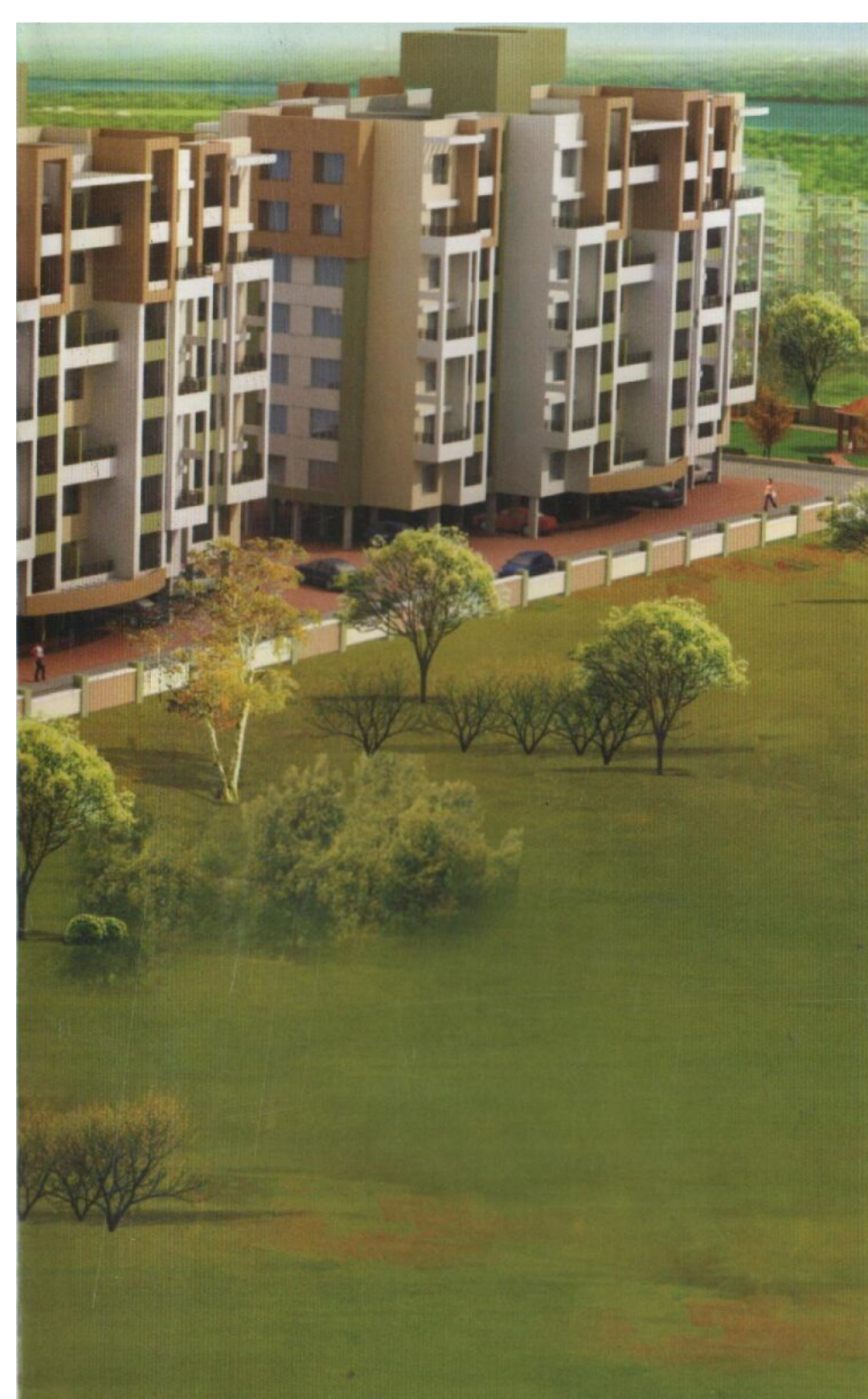


**SHRIRAM
PARADISE**

एक सर्वगीण अनुकूल गृहसंकुल

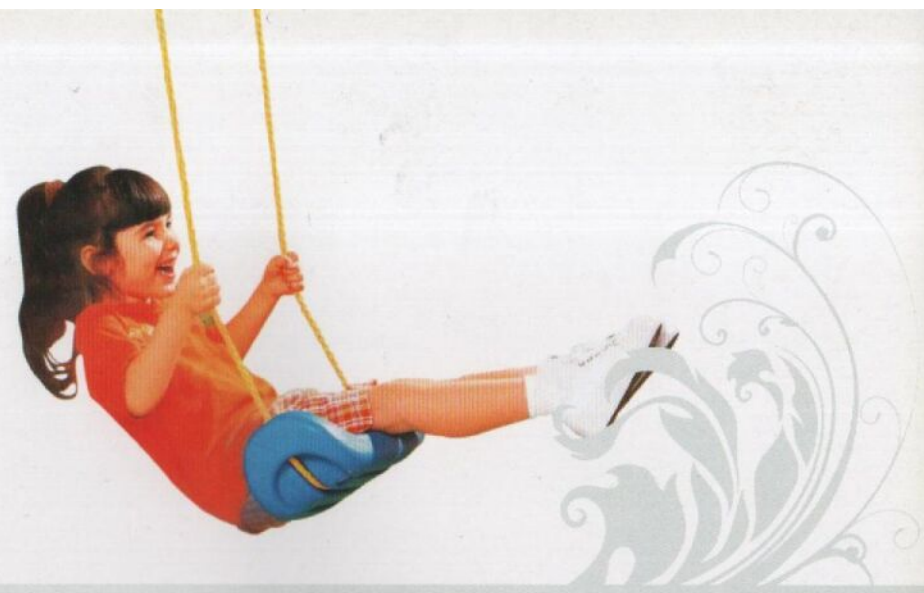






खरं वास्तु 'सुख'
असतं 'सुविधा'
च्यात...संपुर्ण कुटुंबच
रमतं अशा
गृह-प्रकल्पात.

Amenities and Specifications



Structure : Earthquake R.C.C. frame structure.

Walls : External & internal 6" thick bricks mas onry .

Plaster : External sand plaster & internal Neeru finish.

Doors : Specially designer main door with good quality cp brass and latch fitting.
Galvonise door frame in Bath/Toilet & W.C. with flush doors.

Wall tiles: Glazed tile dado up to 7'.0"height in bath / toilets.

Windows : 3 track Powder coated aluminium sliding windows with mosquitonet .

Flooring : 24"x 24" Vitrified tiles in all rooms & Anti skid tiles for Bath & Toilet .

Kitchen : Granite kitchen platform stainless with steel sink, designer up to lintel level

Bathroom : High glazed tile designers dado up to 7' height Anti skid flooring .

Plumbing : Internal Concealed plumbing with quality designers CP fitting .

Electrification : Concealed copper wiring with adequate light point in each room,
modular type switches .

Sanitary : Superior quality sanitary ware fitting .

Painting : External wall in waterproof cement paint. internal wall in dry distemper .

Lift : Lift with power backup .



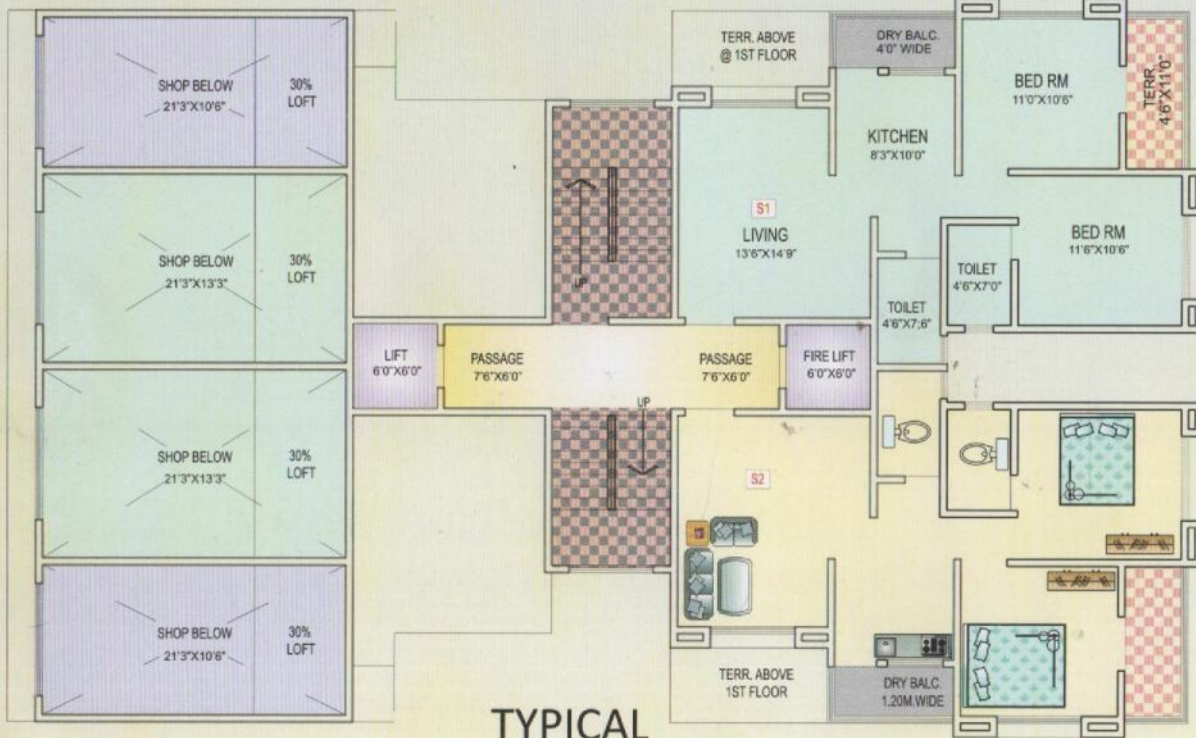
**SHRIRAM
PARADISE**

एक सर्वांगीण अनुकूल गृहसंकुल

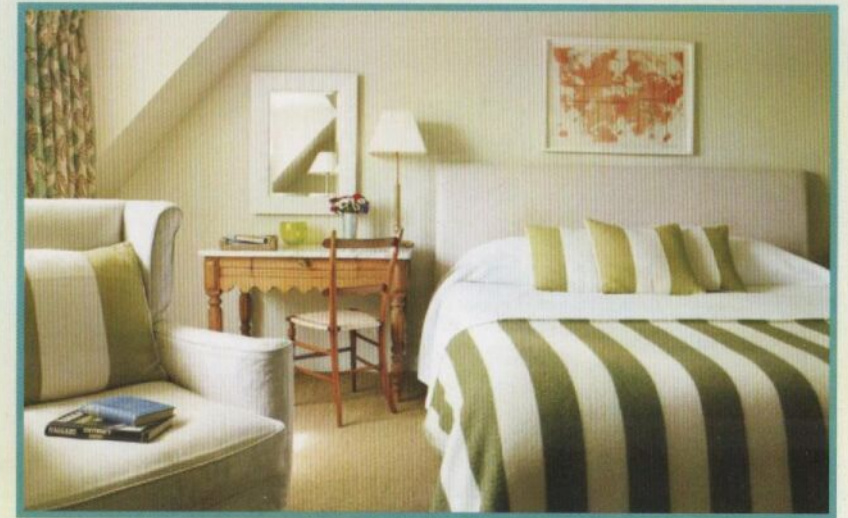
WING - A



GROUND/PARKING FLOOR PLAN



TYPICAL
STILT FLOOR PLAN



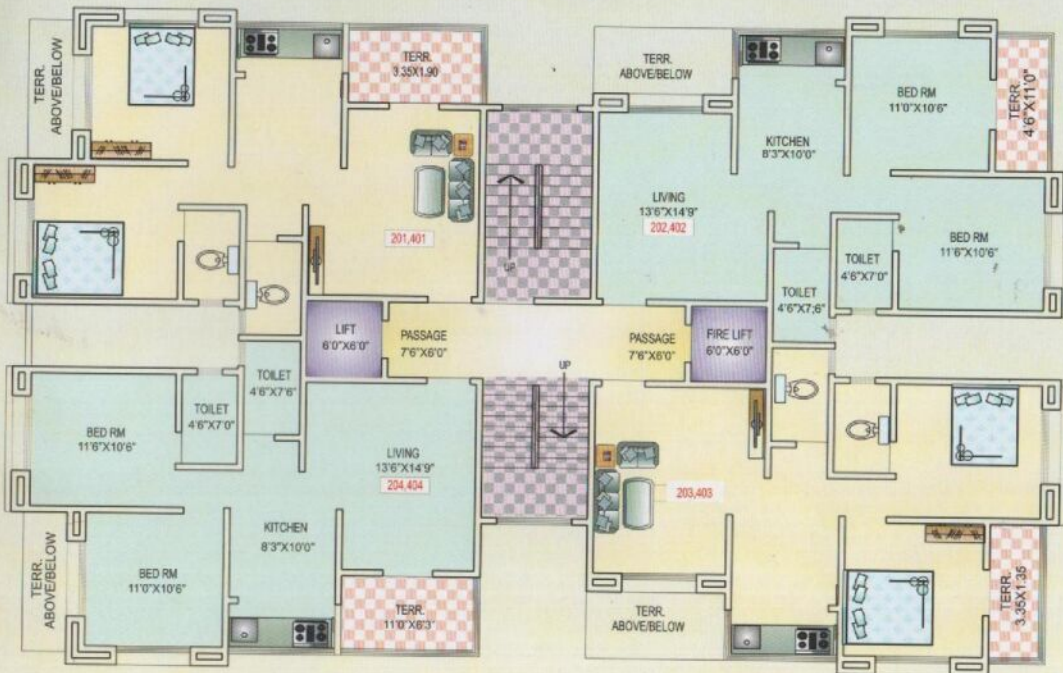
WING - A



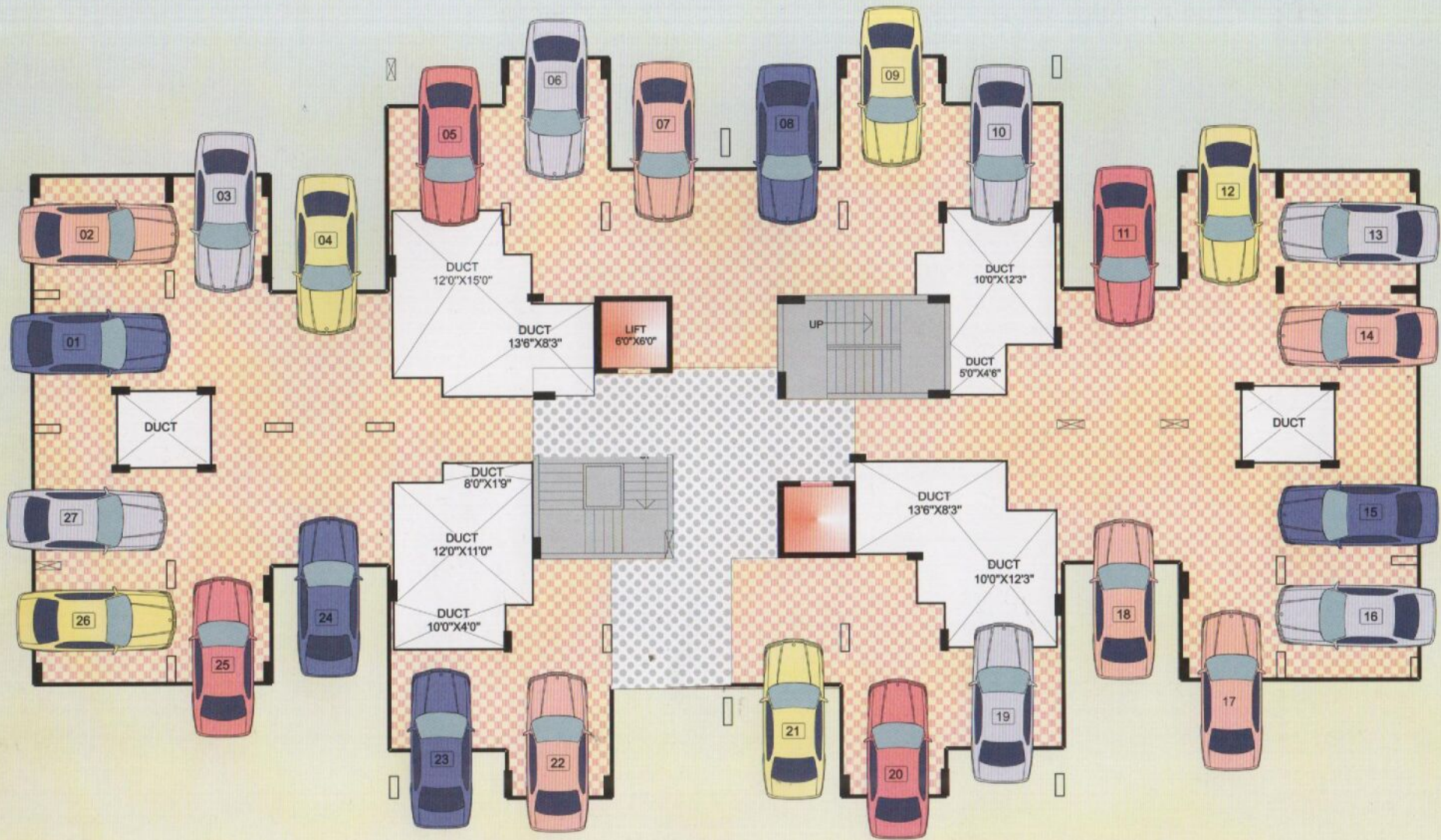
TYPICAL
SECOND & FOURTH
FLOOR PLAN



TYPICAL
FIRST, THIRD & FIFTH
FLOOR PLAN



WING - B & C



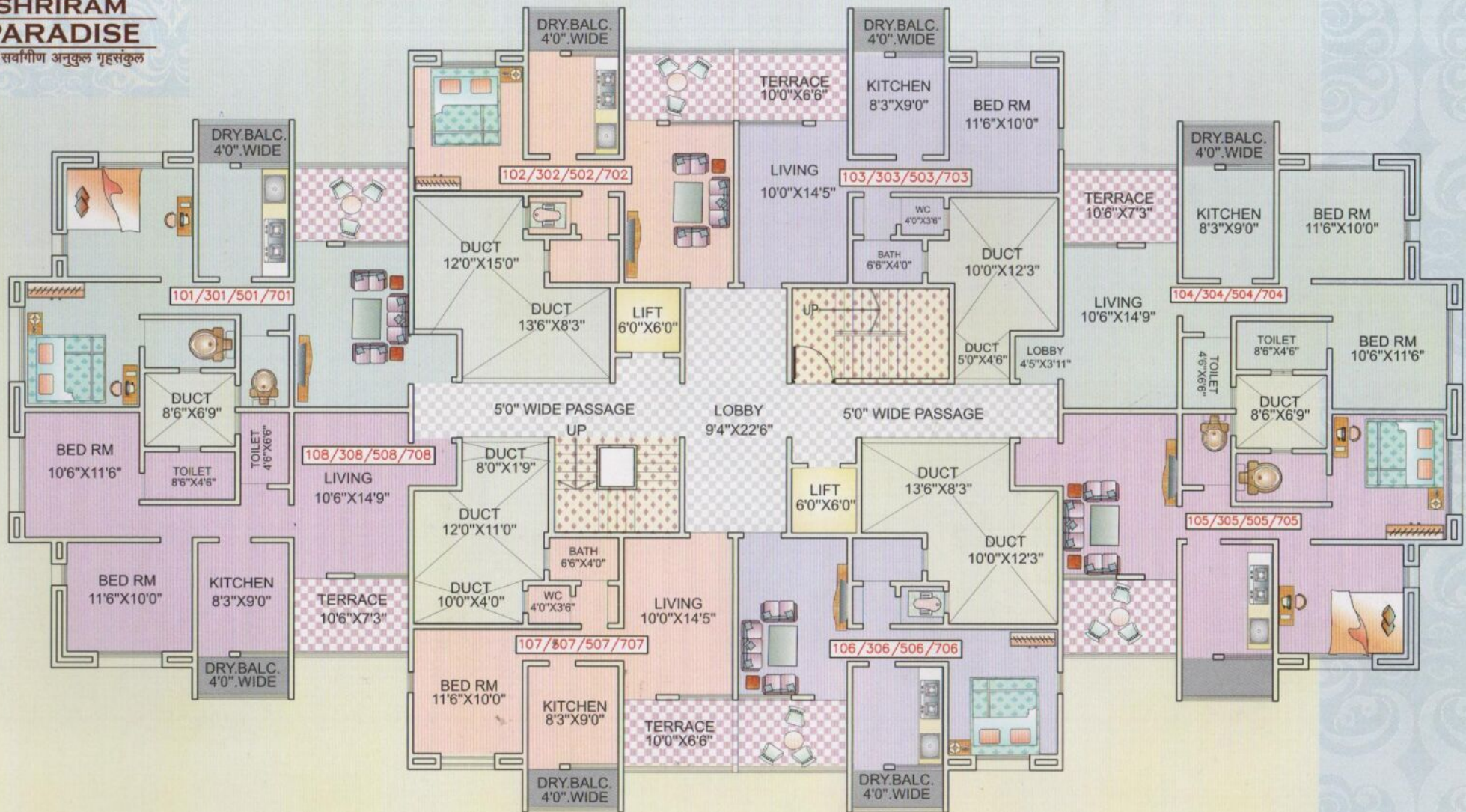
PARKING FLOOR PLAN



**SHRIRAM
PARADISE**

एक सर्वांगीण अनुकूल गृहसंकुल

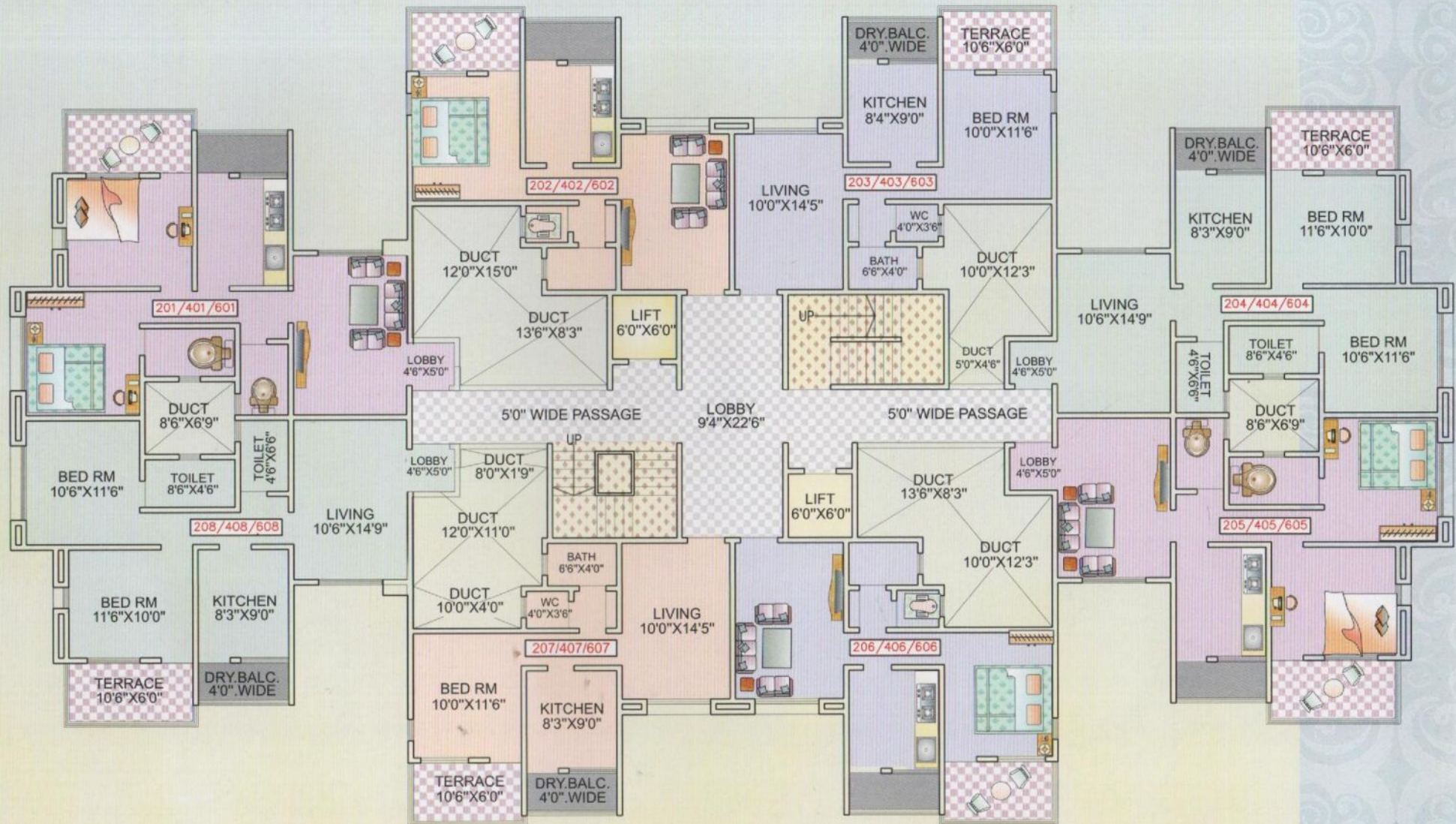
WING - B & C



**TYPICAL FLOOR PLAN
[FIRST/THIRD/FIFTH/SEVENTH]**



WING - B & C



TYPICAL FLOOR PLAN
[SECOND/FOURTH/SIXTH]



- Attractive Elevation.
- Children play area.
- Attractive entrance lobby.
- Bright light for common area.
- Back-up for lifts & common area.
- Rain water harvesting.
- Loan approved from all leading financial companies.





Site Address: Gat No. 861, Bakori Road, Near JSPM College, Wagholi, pune.

